

LEGENDA:



PŘECHODNÉ DOPRAVNÍ ZNAČENÍ



STÁVAJÍCÍ DOPRAVNÍ ZNAČENÍ



STÁVAJÍCÍ DOPRAVNÍ ZNAČENÍ DOČASNĚ ZRUŠENÉ

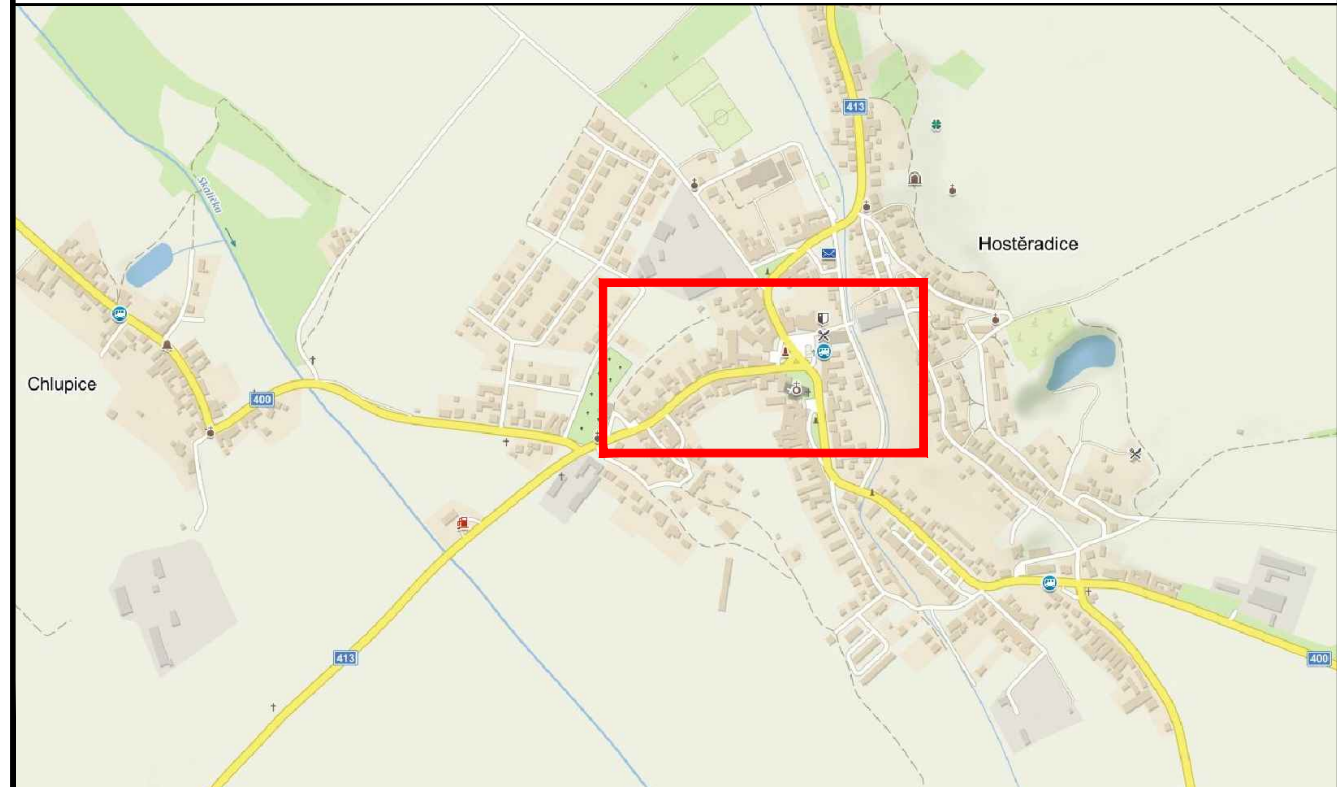


OBJÍZDNÁ TRASA PRO SMĚR BRNO - ZNOJMO

POZNÁMKA:

- Umístění přechodného dopravního značení dle TP č.66 (Zásady pro označování pracovních míst na pozemních komunikacích)
- Stávající dopravní značení v rozporu s přechodnou úpravou provozu bude zneplatněno škrtnutím nebo zakryto.
- Dopravní značení B28 umístěno 7 dní před zahájením stavby.

PŘEHLEDOVÁ MAPA:



DODATEK HOSTĚRADICE

ZNAKOM s.r.o. – ZENGROVA 2694/4, 615 00 BRNO, TEL. 602 593 383, ZNAKOM@ZNAKOM.CZ, (PRACOVIŠTĚ: RYBNÍČEK 12, 602 00 BRNO)

Vypracoval: Karel HANÁK podpis:	Zodpovědný projektant: Karel HANÁK podpis:	Ředitel: Radek SUCHOMEL mob: 602 593 383 	
Technická kontrola: Petr BEDNÁŘ podpis:	Vedoucí projektant: Petr BEDNÁŘ podpis:		

Místo:	HOSTĚRADICE	Číslo zak.:	22Z00509
Silnice:	I/400	Formát:	A3
Staničení úseku:	KM 35,950 – KM 31,115	Datum:	02.03.2022
Akce:	SILNICE I/53 ZNOJMO-LECHOVICE KM 4,100 AŽ KM 11,292	Číslo přílohy:	2.1
Obsah:	PŘECHODNÉ DOPRAVNÍ ZNAČENÍ		