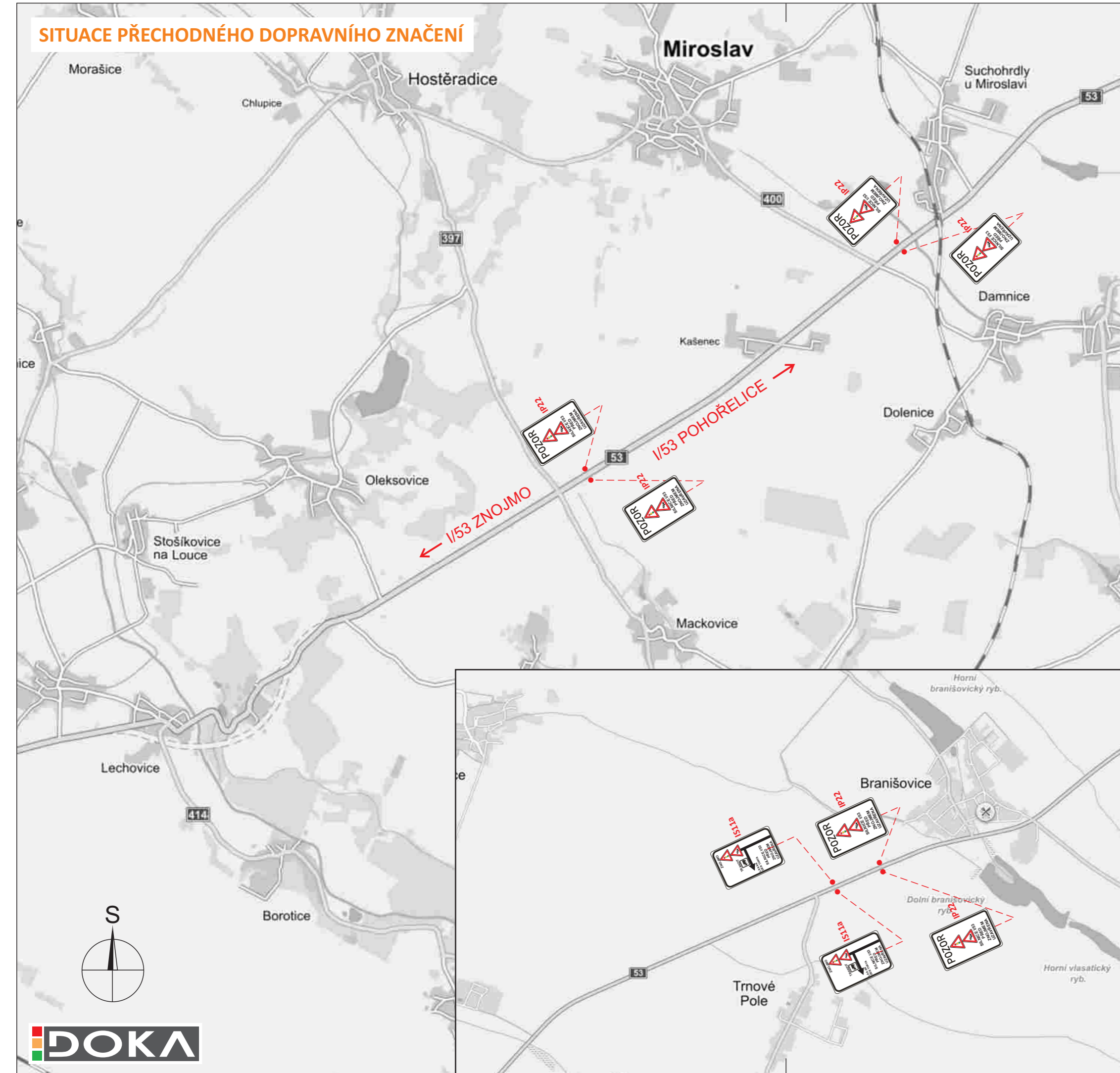


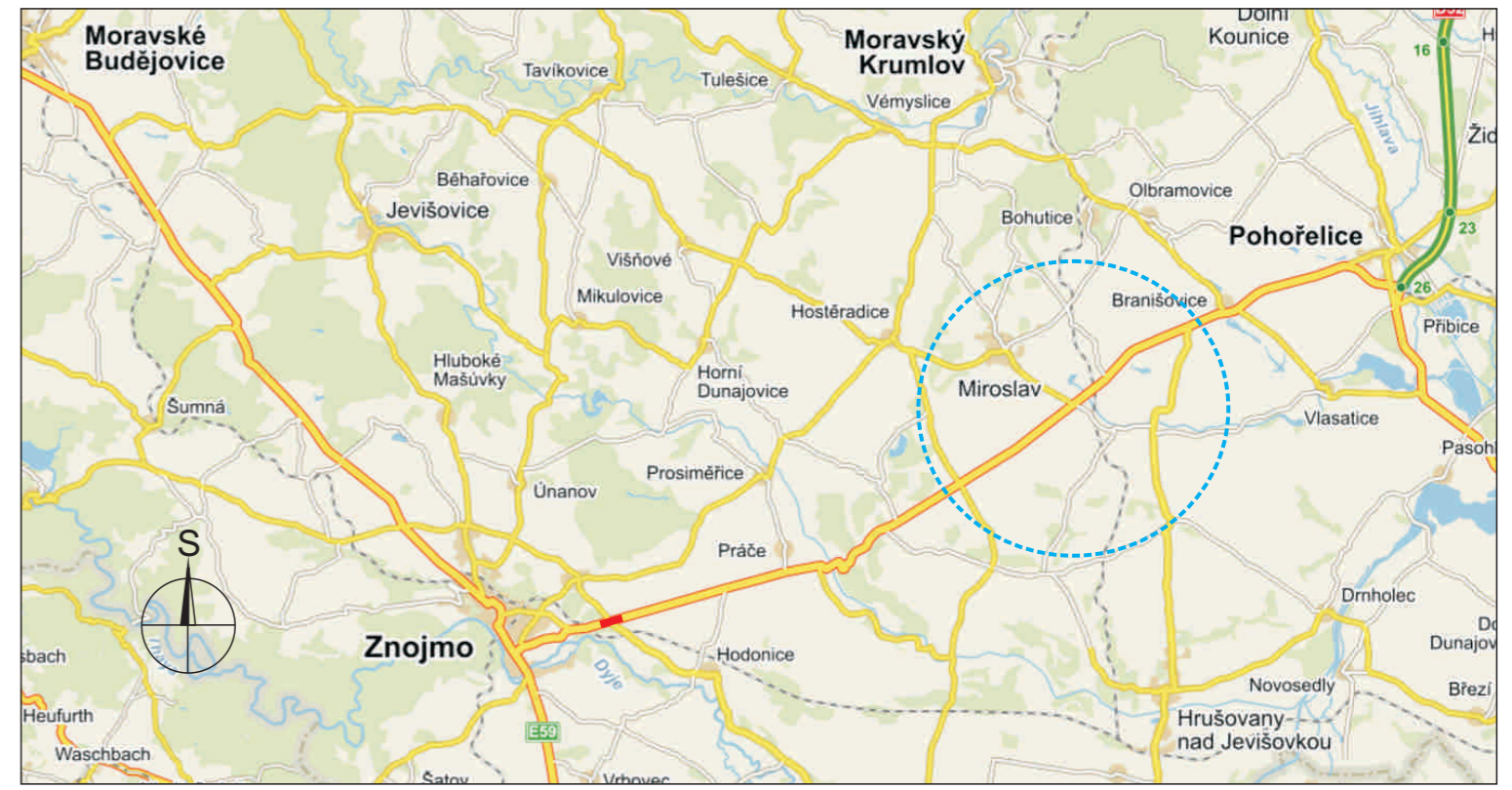
SITUACE PŘECHODNÉHO DOPRAVNÍHO ZNAČENÍ



LEGENDA:

- PŘECHODNÉ SVISLÉ DOPRAVNÍ ZNAČENÍ
- OBJÍZDNÁ TRASA
- UZAVŘENÝ ÚSEK (ZÁBOR O DÉLCE cca 260 m)
- ČÍSLA SILNIC

POZNÁMKA:
TRVALÉ DOPRAVNÍ ZNAČENÍ, KTERÉ BUDE V ROZPORU S PŘECHODNOU ÚPRAVOU PROVOZU BUDE ZNEPLATNĚNO



POTVRZENÍ PLATNOSTI DOKUMENTACE:	
POLICIE ČESKÉ REPUBLIKY - DOPRAVNÍ INSPEKTORÁT ZNOJMO: KRPB - /CJ-2016-061306 Znojmo, dne . . . 2016 PČR-DI souhlasí s návrhem DZ i se ZUK	ŘSD ČR, Závod Brno: Brno, dne . . . 2016
POLICIE ČESKÉ REPUBLIKY - DOPRAVNÍ INSPEKTORÁT BRNO: KRPB - /CJ-2016-0600DI- Brno, dne . . . 2016 Platnost pouze pro DZ a ZUK	SÚS JMK, Oblast Znojmo: Znojmo, dne . . . 2016

- Svislé dopravní značení
- Provizorní dopravní značení
- Vodorovné dopravní značení
- Projektování dopravního značení

DOKA, s.r.o., provozovna: Na návsi 11/5, 620 00 Brno, IČ: 63471752, DIČ: CZ63471752, e-mail: info@dokadz.cz, www.dokadz.cz, mob.: 603 881 905

VEDOUČÍ PROJEKTANT	Bc. Jakub LACH	 	 DOKA, s.r.o. Na návsi 11/5, 620 00 Brno IČ: 63471752, DIČ: CZ63471752 e-mail: info@dokadz.cz www.dokadz.cz mob.: 603 881 905
ZODPOVĚDNÝ PROJEKTANT	Bc. Jakub LACH		
VYPRACOVAL	Aleš TESAŘ		
KRESLIL	Aleš TESAŘ		
KONTROLOVAL	Bc. Jakub LACH		
KRAJ: JIHMORAVSKÝ	OKRES: ZNOJMO	KÚ: Dobšice	
Okružní křižovatka I/53 - II/408 k.ú. Dobšice informace o dopravním omezení			
NÁZEV VÝKRESU:			
SITUACE PŘECHODNÉHO DOPRAVNÍHO ZNAČENÍ			
			DATUM: 03/2016 FORMÁT: 3x A4 MĚŘÍTKO: ----- ÚČEL: RDS ČÍS. ZAKÁZKY: PDZ - 019 ARCHIVNÍ ČÍS.: 2016 - 023 ČÍS. SOUPRAVY: ----- ČÍS. PŘÍLOHY: III

