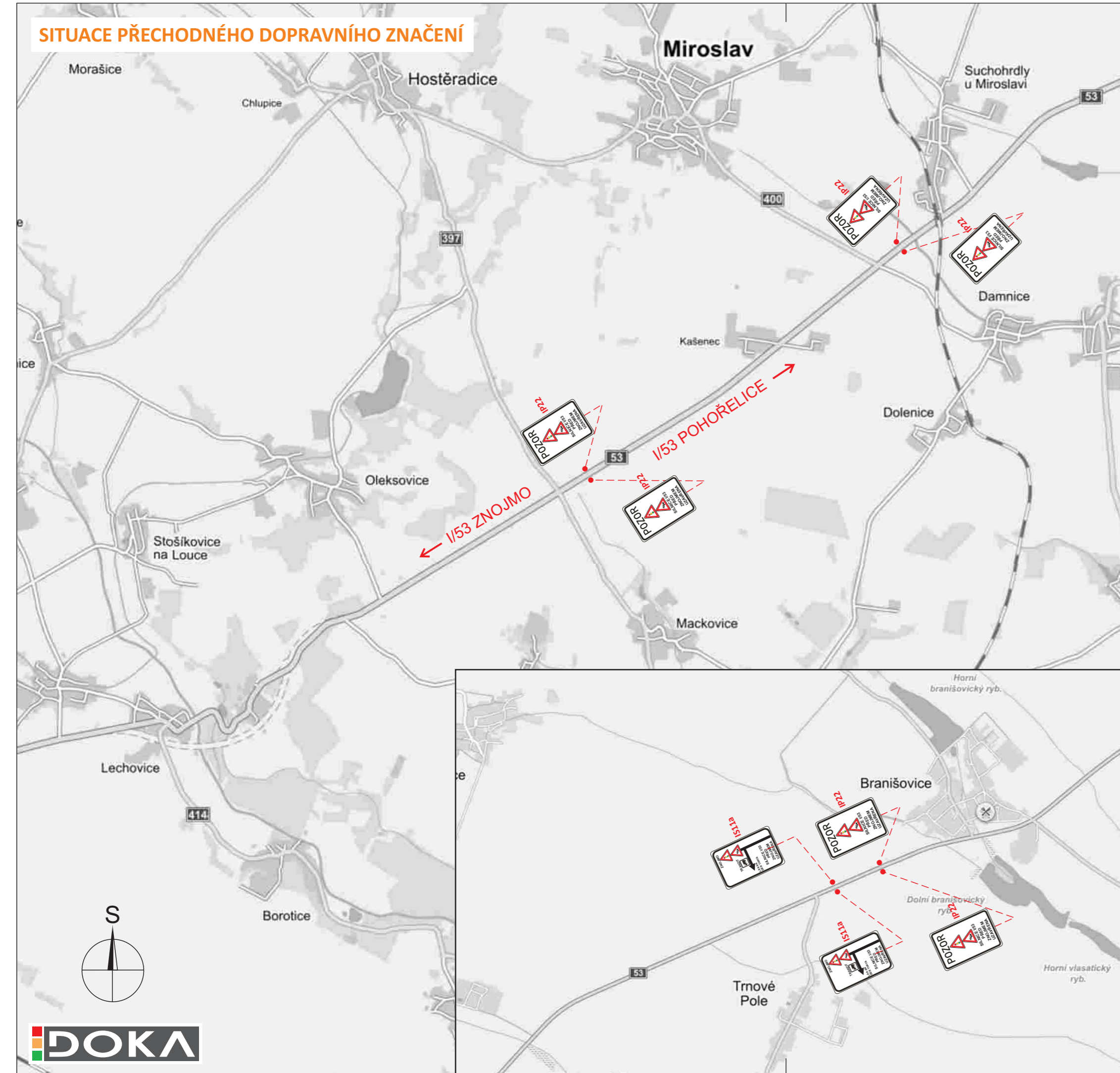






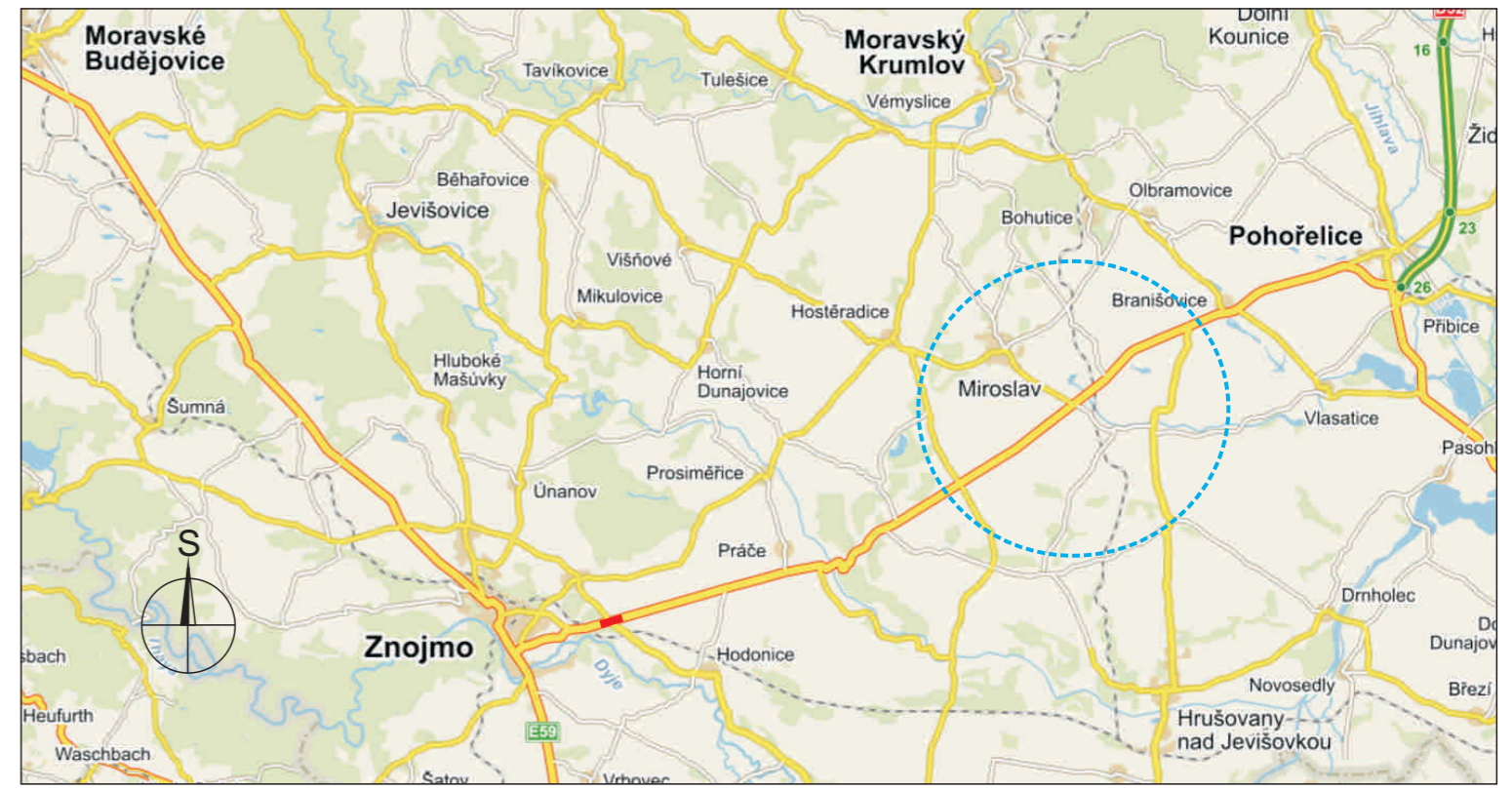
SITUACE PŘECHODNÉHO DOPRAVNÍHO ZNAČENÍ




LEGENDA:

-  - PŘECHODNÉ SVISLÉ DOPRAVNÍ ZNAČENÍ
-  - OBJÍZDNÁ TRASA
-  - UZAVŘENÝ ÚSEK (ZÁBOR O DÉLCE cca 260 m)
-  - ČÍSLA SILNIC

POZNÁMKA:
TRVALÉ DOPRAVNÍ ZNAČENÍ, KTERÉ BUDE V ROZPORU S PŘECHODNOU ÚPRAVOU PROVOZU BUDE ZNEPLATNĚNO




POTVRZENÍ PLATNOSTI DOKUMENTACE:	
POLICIE ČESKÉ REPUBLIKY - DOPRAVNÍ INSPEKTORÁT ZNOJMO: KRPB - /CJ-2016-061306 Znojmo, dne . . . 2016 PČR-DI souhlasí s návrhem DZ i se ZUK	ŘSD ČR, Závod Brno: Brno, dne . . . 2016
POLICIE ČESKÉ REPUBLIKY - DOPRAVNÍ INSPEKTORÁT BRNO: KRPB - /CJ-2016-0600DI- Brno, dne . . . 2016 Platnost pouze pro DZ a ZUK	SÚS JMK, Oblast Znojmo: Znojmo, dne . . . 2016



- Svislé dopravní značení
- Vodorovné dopravní značení
- Provizorní dopravní značení
- Projektování dopravního značení

DOKA, s.r.o., provozovna: Na návsi 11/5, 620 00 Brno, IČ: 63471752, DIČ: CZ63471752, e-mail: info@dokadz.cz, www.dokadz.cz, mob.: 603 881 905

VEDOUČÍ PROJEKTANT	Bc. Jakub LACH	 DOKA, s.r.o. Na návsi 11/5, 620 00 Brno IČ: 63471752, DIČ: CZ63471752 e-mail: info@dokadz.cz www.dokadz.cz mob.: 603 881 905
ZODPOVĚDNÝ PROJEKTANT	Bc. Jakub LACH	
VYPRACOVAL	Aleš TESAŘ	
KRESLIL	Aleš TESAŘ	
KONTROLOVAL	Bc. Jakub LACH	
KRAJ: JIHMORAVSKÝ	OKRES: ZNOJMO	KÚ: Dobšice
Okružní křižovatka I/53 - II/408 k.ú. Dobšice informace o dopravním omezení		
NÁZEV VÝKRESU:	SITUACE PŘECHODNÉHO DOPRAVNÍHO ZNAČENÍ	
	ČÍS. ZAKÁZKY	ČÍS. PŘÍLOHY
	PDZ - 019	III
	ARCHIVNÍ ČÍS.	2016 - 023
	ČÍS. SOUPRAVY	

